



Mairie de Lavernose-Lacasse

ARRETE N°2022/34-AG

Objet : Arrêté municipal relatif à la défense extérieure contre l'incendie de la commune de Lavernose-Lacasse

Le Maire de la commune de LAVERNOSE LACASSE (Haute-Garonne) ;

Vu le code de la sécurité intérieure,
Vu la loi n°2004-811 relative à la modernisation de la sécurité civile,
Vu la loi 96-369 du 3 mai 1996 relative à l'organisation des services d'incendie et de secours,
Vu le code général des collectivités territoriales pris en ses articles L.1424-1 et suivants et R. 1424-1 et suivants,
Vu le décret n°2015-235 du 27 février 2015 relatif à la défense extérieure contre l'incendie,
Vu l'arrêté ministériel n° NOR INTE1522200A du 15 décembre 2015 fixant le référentiel national de la défense extérieure contre l'incendie (R.N.D.E.C.I),

CONSIDERANT que la commune peut être exposée à divers risques d'incendie,
CONSIDERANT que le Maire doit s'assurer de l'existence, de la suffisance et de la disponibilité des ressources en eau pour la lutte contre l'incendie
CONSIDERANT que cet arrêté de D.E.C.I prévoit l'inventaire des P.E.I (Point d'Eau Incendie) publics et privés.
CONSIDERANT que cette mesure a pour objectif de définir sans équivoque la DECI et notamment de trancher la situation litigieuse de certains points d'eau,

ARRETE

Article 1^{er} :

Les P.E.I publics sont au nombre de 43, dont 42 disponibles et 1 est indisponible.
Les P.E.I privés sont au nombre de 5, dont 5 disponibles.

Article 2 :

Un inventaire des P.E.I, publics et privés, est réalisé dans l'annexe 1, jointe au présent arrêté, qui comprend également une cartographie associée.

Article 3 :

La mise à jour de cet arrêté se fera tous les 4 ans, suivant les modalités précisées dans le Règlement Départemental de la Défense Extérieure Contre l'Incendie, en s'appuyant sur la base de données de recensement des P.E.I mise à jour en permanence.

Article 4 :

Cet arrêté sera transmis au contrôle de légalité

Article 5 :

REÇU EN PREFECTURE

Le 22/11/2022

Application agréée E-legalite.com

99_AR-031-213102874-20221027-2022_34-AR

Cet arrêté sera notifié au Préfet de la Haute-Garonne et le Service Départemental d'Incendie et de Secours centralise cette notification

Article 6 :

Le Préfet de la Haute-Garonne, le Maire, le S.D.I.S, sont chargé chacun en ce qui les concerne de l'exécution du présent arrêté.

Lavernose-Lacasse, le 27/10/2022

Le Maire
Alain DELSOL



REÇU EN PREFECTURE

le 22/11/2022

Application agréée E-legalite.com

99_AR-031-213102874-20221027-2022_34-AR

PEI PRIVES COMMUNE DE
LAVERNOSE LACASSE

EDITION DU : 25/10/2022

N°	TYPE	DEBIT/1 BAR m3/h	PRESSION N° bar(s)	RESIDENCE	ADRESSE / SITE	ETAT POINT EAU DISPONIBLE	DERNIERE MESURE
8001	PI 100MM			EVA, LES JARDINS D'			

Anomalie 12 MANOEUVRE DIFFICILE

Précisions : PI TROP BAS

N°	TYPE	DEBIT/1 BAR m3/h	PRESSION N° bar(s)	RESIDENCE	ADRESSE / SITE	ETAT POINT EAU DISPONIBLE	DERNIERE MESURE
8002	RESERVE ARTIFICIEL, AIR LIBRE			VIVRE ENSEMBLE	9 IMPASSE PUJEAU RABE		12/04/2019

Anomalie

Précisions : TESTÉ LE 12/04/2019 (ESSAI INITIAL) PI ASPIRATION

N°	TYPE	DEBIT/1 BAR m3/h	PRESSION N° bar(s)	ROUTE	ADRESSE / SITE	ETAT POINT EAU DISPONIBLE	DERNIERE MESURE
8003	RESERVE ARTIFICIEL, ENTERREE			ROUTE	BERAT, DE ANGLE RUE DES PERDRIX		29/06/2021

Anomalie

Précisions : TESTÉ LE 29/06/2021

N°	TYPE	DEBIT/1 BAR m3/h	PRESSION N° bar(s)	JD ELECTRIQUE	ADRESSE / SITE	ETAT POINT EAU DISPONIBLE	DERNIERE MESURE
8004	RESERVE ARTIFICIEL, AIR LIBRE			CHAMP PHOTOVOLT. VALREA	ROUTE DE NOE		03/03/2021

Anomalie

Précisions : TESTÉ LE 3/03/2021

N°	TYPE	DEBIT/1 BAR m3/h	PRESSION N° bar(s)	JD ELECTRIQUE	ADRESSE / SITE	ETAT POINT EAU DISPONIBLE	DERNIERE MESURE
8006	RESERVE ARTIFICIEL, AIR LIBRE			CHAMP PHOTOVOLT. URBASOLAR	URBASOLAR - ROUTE DE NOE		

Anomalie

Précisions : RESERVE NEUVE EN 03/2021 - À TESTER

REÇU EN PREFECTURE

le 22/11/2022

Application agréée E-legalite.com



SERVICE DEPARTEMENTAL D'INCENDIE ET DE SECOURS DE LA HAUTE-GARONNE

PEI PUBLICS COMMUNE DE:

LAVERNOSE LACASSE

INSEE :
31287

Service des Eaux :
SIE COTEAUX DU TOUCH

EDITION DU : 25/10/2022

N°	TYPE	DEBIT SOUS 1 BAR	PRESSION	N°	ADRESSE	ETAT POINT EAU	DERNIERE MESURE
0001	PI 100MM	64 m3/h	4,2 bar(s)	1	PLACE REPUBLIQUE, DE LA	DISPONIBLE	25/11/2019

ANOMALIES CONSTATEES

Anomalie 10 ACCES DIFFICILE - OBSTACLE

Anomalie 03 COFFRE ABSENT - HS

Précisions : VEGETATION

Précisions : VEGETATION

N°	TYPE	DEBIT SOUS 1 BAR	PRESSION	N°	ADRESSE	ETAT POINT EAU	DERNIERE MESURE
0002	PI 100MM	64 m3/h	4,2 bar(s)	28	RUE FUSION, DE LA	DISPONIBLE	25/11/2019

ANOMALIES CONSTATEES

Anomalie 03 COFFRE ABSENT - HS

Précisions :

N°	TYPE	DEBIT SOUS 1 BAR	PRESSION	N°	ADRESSE	ETAT POINT EAU	DERNIERE MESURE
0003	PI 100MM	68 m3/h	4,4 bar(s)	2	RUE QUILLAN, DE	DISPONIBLE	26/11/2019

ANOMALIES CONSTATEES

Anomalie

Précisions :

N°	TYPE	DEBIT SOUS 1 BAR	PRESSION	N°	ADRESSE	ETAT POINT EAU	DERNIERE MESURE
0004	PI 100MM	58 m3/h	4,2 bar(s)	7	RUE MERLY MARIE LOUISE	DISPONIBLE	26/11/2019

ANOMALIES CONSTATEES

Anomalie

Précisions :

N°	TYPE	DEBIT SOUS 1 BAR	PRESSION	N°	ADRESSE	ETAT POINT EAU	DERNIERE MESURE
0005	PI 100MM	97 m3/h	4,3 bar(s)	10	RUE FUSION, DE LA	DISPONIBLE	25/11/2019

ANOMALIES CONSTATEES

Anomalie 03 COFFRE ABSENT - HS

Précisions :

REÇU EN PREFECTURE
le 22/11/2022
Application agréée E-legalite.com

N°	TYPE	DEBIT SOUS 1 BAR	PRESSION	N°	ADRESSE	MAIRIE, DE LA	ANGLE CHEMIN PUJO	ETAT POINT EAU	DERNIERE MESURE
0006	PI 100MM	80 m3/h	4,2 bar(s)		PLACE			DISPONIBLE	25/11/2019

ANOMALIES CONSTATEES

Anomalie 02 BOUCHONS ABSENTS - HS

Précisions : MANQUE 1 BOUCHON DE 70 ET DE 100

N°	TYPE	DEBIT SOUS 1 BAR	PRESSION	N°	ADRESSE	MAIRIE, DE LA	CONTRE LA MAIRIE	ETAT POINT EAU	DERNIERE MESURE
0007	PI 100MM	84 m3/h	4,6 bar(s)	1	PLACE			DISPONIBLE	25/11/2019

ANOMALIES CONSTATEES

Anomalie

Précisions :

N°	TYPE	DEBIT SOUS 1 BAR	PRESSION	N°	ADRESSE	NORD, DU	ANGLE RUE DE L'EGLISE	ETAT POINT EAU	DERNIERE MESURE
0008	PI 100MM	83 m3/h	4,1 bar(s)		RUE			DISPONIBLE	26/11/2019

ANOMALIES CONSTATEES

Anomalie 12 MANCEUVRE DIFFICILE

Précisions : GRILLAGE

N°	TYPE	DEBIT SOUS 1 BAR	PRESSION	N°	ADRESSE	BOUQUIER, DU	AVANT PONT DE LA LOUVE	ETAT POINT EAU	DERNIERE MESURE
0009	PI 100MM	94 m3/h	4,8 bar(s)	2	AVENUE			DISPONIBLE	27/11/2019

ANOMALIES CONSTATEES

Anomalie 10 ACCES DIFFICILE - OBSTACLE

Précisions : VEGETATION

N°	TYPE	DEBIT SOUS 1 BAR	PRESSION	N°	ADRESSE	PYRENEES, DES	AU DÉBUT DE L'AVENUE	ETAT POINT EAU	DERNIERE MESURE
0010	PI 100MM	83 m3/h	4,2 bar(s)	2	AVENUE			DISPONIBLE	25/11/2019

ANOMALIES CONSTATEES

Anomalie

Précisions :

N°	TYPE	DEBIT SOUS 1 BAR	PRESSION	N°	ADRESSE	MAUZAC, DE	ANGLE RUE DU SOLEIL LEVANT - D53	ETAT POINT EAU	DERNIERE MESURE
0011	PI 100MM	77 m3/h	4,4 bar(s)	21	ROUTE			DISPONIBLE	27/11/2019

ANOMALIES CONSTATEES

Anomalie 03 COFFRE ABSENT - HS

Précisions :

N°	TYPE	DEBIT SOUS 1 BAR	PRESSION	N°	ADRESSE	ETAT POINT EAU	DERNIERE MESURE
0012	PI 100MM	64 m3/h	4,3 bar(s)		RUE TILLEULS, DES	DISPONIBLE	26/11/2019

ANOMALIES CONSTATEES

Anomalie

Précisions :

N°	TYPE	DEBIT SOUS 1 BAR	PRESSION	N°	ADRESSE	ETAT POINT EAU	DERNIERE MESURE
0013	PI 100MM	67 m3/h	4,9 bar(s)		CHEMIN BERGES, DE	DISPONIBLE	26/11/2019

ANOMALIES CONSTATEES

Anomalie 03 COFFRE ABSENT - HS

Précisions :

N°	TYPE	DEBIT SOUS 1 BAR	PRESSION	N°	ADRESSE	ETAT POINT EAU	DERNIERE MESURE
0014	PI 100MM	93 m3/h	4,9 bar(s)	24	RUE LASSALLE EDMOND	DISPONIBLE	26/11/2019

ANOMALIES CONSTATEES

Anomalie 02 BOUCHONS ABSENTS - HS

Précisions : MANQUE 1 BOUCHON EN 70

N°	TYPE	DEBIT SOUS 1 BAR	PRESSION	N°	ADRESSE	ETAT POINT EAU	DERNIERE MESURE
0015	PI 100MM	79 m3/h	4,1 bar(s)	25	AVENUE BOUQUIER, DU	DISPONIBLE	27/11/2019

ANOMALIES CONSTATEES

Anomalie 03 COFFRE ABSENT - HS

Précisions :

N°	TYPE	DEBIT SOUS 1 BAR	PRESSION	N°	ADRESSE	ETAT POINT EAU	DERNIERE MESURE
0016	PI 100MM	85 m3/h	4,3 bar(s)		ROUTE LONGAGES, DE	DISPONIBLE	25/11/2019

ANOMALIES CONSTATEES

Anomalie 03 COFFRE ABSENT - HS

Précisions :

N°	TYPE	DEBIT SOUS 1 BAR	PRESSION	N°	ADRESSE	ETAT POINT EAU	DERNIERE MESURE
0017	PI 100MM	74 m3/h	4 bar(s)		ROUTE LONGAGES, DE	DISPONIBLE	25/11/2019

ANOMALIES CONSTATEES

Anomalie 02 BOUCHONS ABSENTS - HS

Précisions : MANQUE BOUCHON DE 100

Anomalie 03 COFFRE ABSENT - HS

Précisions : MANQUE BOUCHON DE 100



N°	TYPE	DEBIT SOUS 1 BAR	PRESSION	N°	ADRESSE	TOULOUSE, DE	FACE CHEMIN TERREFORT BAS	ETAT POINT EAU	DERNIERE MESURE
0018	PI 80	28 m3/h	4,9 bar(s)	33	ROUTE			DISPONIBLE	27/11/2019

ANOMALIES CONSTATEES

Anomalie 03 COFFRE ABSENT - HS

Anomalie 12 MANOEUVRE DIFFICILE

Anomalie 16 DEBIT 25M3/H <- D : 30M3/H

Précisions :

Précisions :

Précisions :

N°	TYPE	DEBIT SOUS 1 BAR	PRESSION	N°	ADRESSE	POINTE, DE LA	A 30M DE LA ROUTE DE BERAT. "PIET"	ETAT POINT EAU	DERNIERE MESURE
0019	PI 100MM	77 m3/h	4,5 bar(s)	65	CHEMIN			DISPONIBLE	27/11/2019

ANOMALIES CONSTATEES

Anomalie

Précisions :

N°	TYPE	DEBIT SOUS 1 BAR	PRESSION	N°	ADRESSE	BERAT, DE	FACE LE PASTOU	ETAT POINT EAU	DERNIERE MESURE
0020	PI 100MM	38 m3/h	4,4 bar(s)	1085	ROUTE			DISPONIBLE	27/11/2019

ANOMALIES CONSTATEES

Anomalie 03 COFFRE ABSENT - HS

Précisions :

N°	TYPE	DEBIT SOUS 1 BAR	PRESSION	N°	ADRESSE	PYRENEES, DES	FACE RESIDENCE LES JARDINS D'EVA	ETAT POINT EAU	DERNIERE MESURE
0021	PI 100MM	93 m3/h	4,3 bar(s)	32	AVENUE			DISPONIBLE	25/11/2019

ANOMALIES CONSTATEES

Anomalie

Précisions :

N°	TYPE	DEBIT SOUS 1 BAR	PRESSION	N°	ADRESSE	PUJO, DE	ACE GROUPE SCOLAIRE HENRI TRENTI	ETAT POINT EAU	DERNIERE MESURE
0022	PI 100MM	66 m3/h	4,2 bar(s)		CHEMIN			INDISPONIBLE	26/11/2019

ANOMALIES CONSTATEES

Anomalie 22 DEMI RACCORDS HS - NON CONF

Précisions : H.S. AU 27/04/2021 - FUITE IMPORTANTE

N°	TYPE	DEBIT SOUS 1 BAR	PRESSION	N°	ADRESSE	PASTOU, LE	MARE	ETAT POINT EAU	DERNIERE MESURE
0023	JT D'ASPIRAT	m3/h	bar(s)		LIEU-DIT			DISPONIBLE	29/06/2021

ANOMALIES CONSTATEES

Anomalie 08 SIGNALISATION ABS - DEGRADE

Précisions :

REÇU EN PREFECTURE
le 22/11/2022

Application agréée E-legalite.com

N°	TYPE	DEBIT SOUS 1 BAR	PRESSION	N°	ADRESSE	ETAT POINT EAU	DERNIERE MESURE
0024	PI 100MM	68 m3/h	4,1 bar(s)	5	IMPASSE	LAC COMMUNAL DE LAVERNOSE	29/06/2021
						DISPONIBLE	

ANOMALIES CONSTATEES

Anomalie 10 ACCES DIFFICILE - OBSTACLE

Précisions : VEGETATION (BESOIN ELAGAGE)

N°	TYPE	DEBIT SOUS 1 BAR	PRESSION	N°	ADRESSE	ETAT POINT EAU	DERNIERE MESURE
0025	PI 100MM	68 m3/h	4,1 bar(s)	5	RUE	LOTISSEMENT CANALS	26/11/2019
						DISPONIBLE	

ANOMALIES CONSTATEES

Anomalie

Précisions :

N°	TYPE	DEBIT SOUS 1 BAR	PRESSION	N°	ADRESSE	ETAT POINT EAU	DERNIERE MESURE
0026	PI 100MM	94 m3/h	4,9 bar(s)	13	RUE	FACE RUE CLEMENT ADER	26/11/2019
						DISPONIBLE	

ANOMALIES CONSTATEES

Anomalie

Précisions :

N°	TYPE	DEBIT SOUS 1 BAR	PRESSION	N°	ADRESSE	ETAT POINT EAU	DERNIERE MESURE
0027	PI 100MM	44 m3/h	4,9 bar(s)	3	RUE	LOT. BELLEVUE	26/11/2019
						DISPONIBLE	

ANOMALIES CONSTATEES

Anomalie

Précisions :

N°	TYPE	DEBIT SOUS 1 BAR	PRESSION	N°	ADRESSE	ETAT POINT EAU	DERNIERE MESURE
0028	PI 100MM	91 m3/h	5,2 bar(s)		IMPASSE	MOULIN D'EN HAUT, DU	26/11/2019
						DISPONIBLE	

ANOMALIES CONSTATEES

Anomalie 07 NUMEROTATION ABS - NON CONF

Précisions :

N°	TYPE	DEBIT SOUS 1 BAR	PRESSION	N°	ADRESSE	ETAT POINT EAU	DERNIERE MESURE
0029	PI 100MM	95 m3/h	5,2 bar(s)		IMPASSE	LOTISSEMENT MOULIN D'EN HAUT	26/11/2019
						DISPONIBLE	

ANOMALIES CONSTATEES

Anomalie 07 NUMEROTATION ABS - NON CONF

Précisions : PI NEUF EN 07/2013

RECU EN PREFECTURE
 le 22/11/2022
 Application agréée E-legalite.com

N°	TYPE	DEBIT SOUS 1 BAR	PRESSION	N°	ADRESSE	ETAT POINT EAU	DERNIERE MESURE
0030	PI 100MM	81 m3/h	5,3 bar(s)	2	ROUTE SARAVERE, DE PRES DE LA ROUTE DU GERS (D53)	DISPONIBLE	27/11/2019

ANOMALIES CONSTATEES

Anomalie 07 NUMEROTATION ABS - NON CONF

Précisions : MAUVAISE NUMEROTATION

N°	TYPE	DEBIT SOUS 1 BAR	PRESSION	N°	ADRESSE	ETAT POINT EAU	DERNIERE MESURE
0031	PI 100MM	95 m3/h	4,5 bar(s)	595	CHEMIN POINTE, DE LA CROISEMENT CHEMIN DE GRAGNON	DISPONIBLE	27/11/2019

ANOMALIES CONSTATEES

Anomalie 07 NUMEROTATION ABS - NON CONF

Précisions :

N°	TYPE	DEBIT SOUS 1 BAR	PRESSION	N°	ADRESSE	ETAT POINT EAU	DERNIERE MESURE
0032	PI 100MM	55 m3/h	4,5 bar(s)	727	ROUTE BERAT, DE ANGLE VERS IMP. DE LA POINTE	DISPONIBLE	27/11/2019

ANOMALIES CONSTATEES

Anomalie 07 NUMEROTATION ABS - NON CONF

Précisions : PI NEUF EN 07/2014

N°	TYPE	DEBIT SOUS 1 BAR	PRESSION	N°	ADRESSE	ETAT POINT EAU	DERNIERE MESURE
0033	PI 100MM	63 m3/h	5,5 bar(s)		IMPASSE PUJEAU - RABE ACCES PARKING INTERMARCHÉ	DISPONIBLE	27/11/2019

ANOMALIES CONSTATEES

Anomalie

Précisions :

N°	TYPE	DEBIT SOUS 1 BAR	PRESSION	N°	ADRESSE	ETAT POINT EAU	DERNIERE MESURE
0034	PI 100MM	77 m3/h	5,5 bar(s)		IMPASSE PUJEAU - RABE ACCES ARRIERE INTERMARCHÉ	DISPONIBLE	27/11/2019

ANOMALIES CONSTATEES

Anomalie

Précisions :

N°	TYPE	DEBIT SOUS 1 BAR	PRESSION	N°	ADRESSE	ETAT POINT EAU	DERNIERE MESURE
0035	PI 100MM	80 m3/h	5,4 bar(s)		IMPASSE PUJEAU - RABE AU FOND DE L'IMPASSE	DISPONIBLE	27/11/2019

ANOMALIES CONSTATEES

Anomalie

Précisions :

REÇU EN PREFECTURE
le 22/11/2022
Application agréée E-legalite.com

N°	TYPE	DEBIT SOUS 1 BAR	PRESSION	N°	ADRESSE	ETAT POINT EAU	DERNIERE MESURE
0036	PI 100MM	104 m3/h	5 bar(s)	22	RUE COMMINGES, DU DOMAINE DES PYRENEES	DISPONIBLE	26/11/2019

ANOMALIES CONSTATEES

Anomalie 07 NUMEROTATION ABS - NON CONF

Précisions :

N°	TYPE	DEBIT SOUS 1 BAR	PRESSION	N°	ADRESSE	ETAT POINT EAU	DERNIERE MESURE
0037	PI 100MM	103 m3/h	4,9 bar(s)	24	RUE SAN BARTOLOME DOMAINE DES PYRENEES	DISPONIBLE	26/11/2019

ANOMALIES CONSTATEES

Anomalie 07 NUMEROTATION ABS - NON CONF

Précisions :

N°	TYPE	DEBIT SOUS 1 BAR	PRESSION	N°	ADRESSE	ETAT POINT EAU	DERNIERE MESURE
0038	PI 100MM	41 m3/h	4,1 bar(s)	25	CHEMIN PERRILS, DES ANGLE LOTISSEMENT LES CYGNES	DISPONIBLE	26/11/2019

ANOMALIES CONSTATEES

Anomalie 07 NUMEROTATION ABS - NON CONF

Précisions :

N°	TYPE	DEBIT SOUS 1 BAR	PRESSION	N°	ADRESSE	ETAT POINT EAU	DERNIERE MESURE
0039	PI 100MM	36 m3/h	4,1 bar(s)	18	RUE TAMARIS, DES	DISPONIBLE	25/11/2019

ANOMALIES CONSTATEES

Anomalie 07 NUMEROTATION ABS - NON CONF

Précisions :

N°	TYPE	DEBIT SOUS 1 BAR	PRESSION	N°	ADRESSE	ETAT POINT EAU	DERNIERE MESURE
0040	PI 100MM	m3/h	bar(s)		RUE BEARN, DU ANGLE IMPASSE DES ARNAUD (DI5)	DISPONIBLE	

ANOMALIES CONSTATEES

Anomalie 07 NUMEROTATION ABS - NON CONF

Précisions : PI NEUF EN 11/2019

N°	TYPE	DEBIT SOUS 1 BAR	PRESSION	N°	ADRESSE	ETAT POINT EAU	DERNIERE MESURE
1	PI 100MM	m3/h	bar(s)		AVENUE BOUQUIER, DU FACE RESIDENCE LE BOUQUIER	DISPONIBLE	

ANOMALIES CONSTATEES

Anomalie 07 NUMEROTATION ABS - NON CONF

Précisions : PI NEUF EN 04/2021

RECUE EN PREFECTURE
Le 22/11/2022
Application agréée E-legalite.com

N°	TYPE	DEBIT SOUS 1 BAR m ³ /h	PRESSION bar(s)	N°	ADRESSE	ETAT POINT EAU	DERNIERE MESURE
0042	PI 100MM			731	ROUTE BERAT, DE	DISPONIBLE	

IMPASSE PAR LE N°727, APRES IMP. LA

ANOMALIES CONSTATEES

Anomalie 07 NUMEROTATION ABS - NON CONF

Précisions : PI NEUF EN 04/2021

N°	TYPE	DEBIT SOUS 1 BAR m ³ /h	PRESSION bar(s)	N°	ADRESSE	ETAT POINT EAU	DERNIERE MESURE
0043	JT D'ASPIRAT				BUSTIB/SOLIDE/ CREMATORIUM	DISPONIBLE	24/06/2022

100 M. APRES LE CREMATORIUM

ANOMALIES CONSTATEES

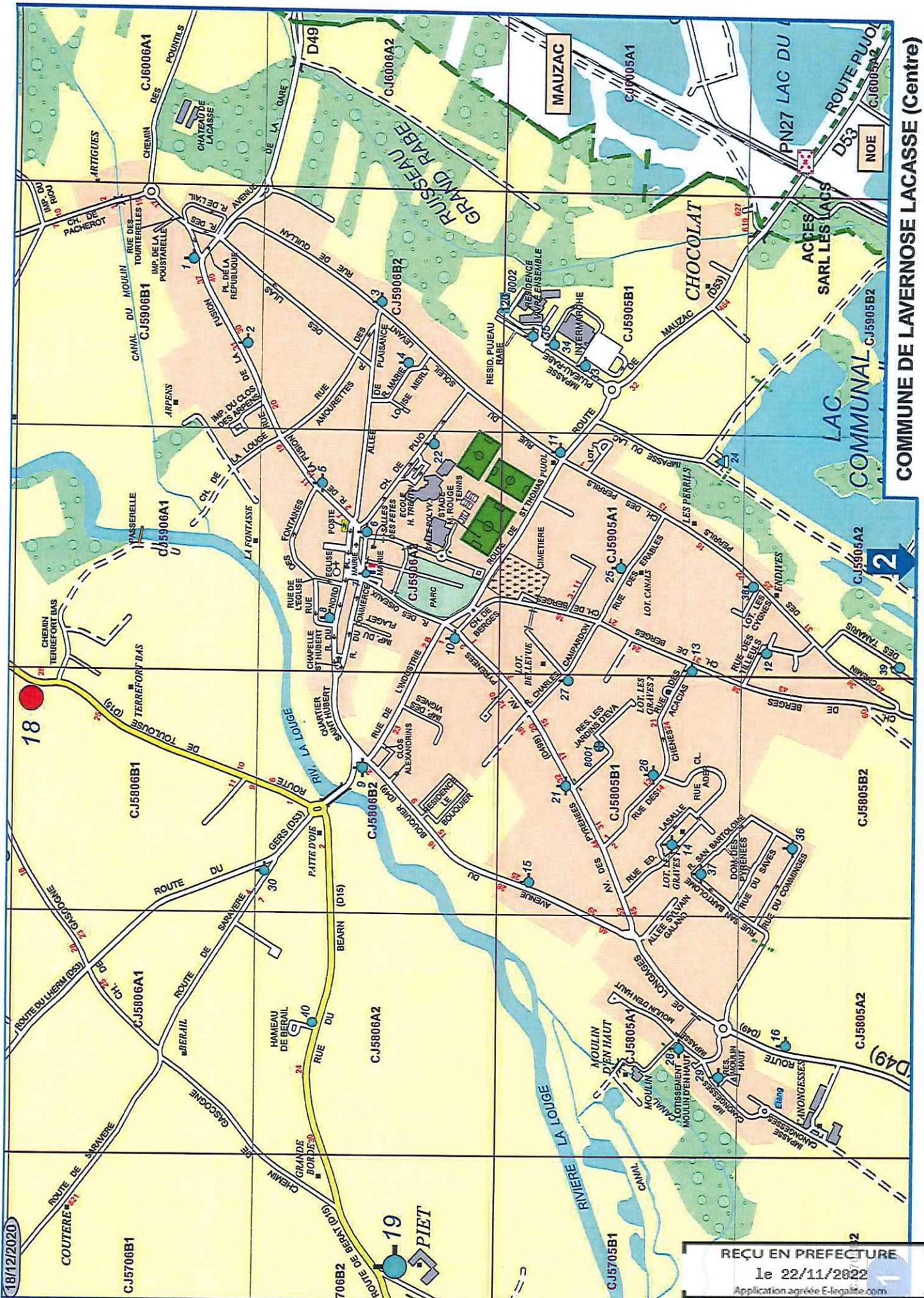
Anomalie 07 NUMEROTATION ABS - NON CONF

Précisions : TESTE LE 24/06/2022

REÇU EN PREFECTURE

le 22/11/2022

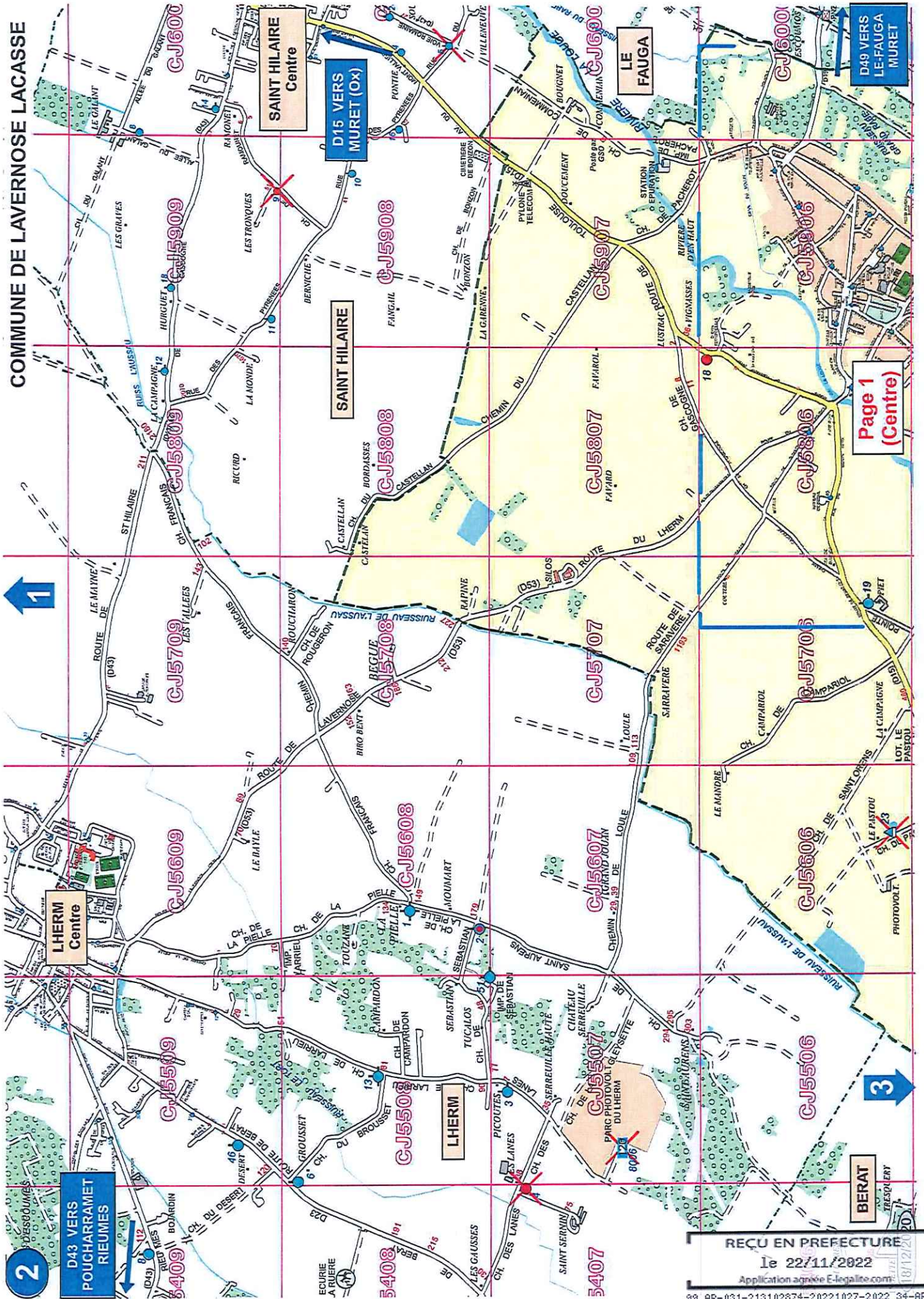
Application agréée E-legalite.com



COMMUNE DE LAVERNOSE LACASSE (Centre)

REÇU EN PREFECTURE
le 22/11/2022

Application agréée E-legalite.com



Page 1
(Centre)

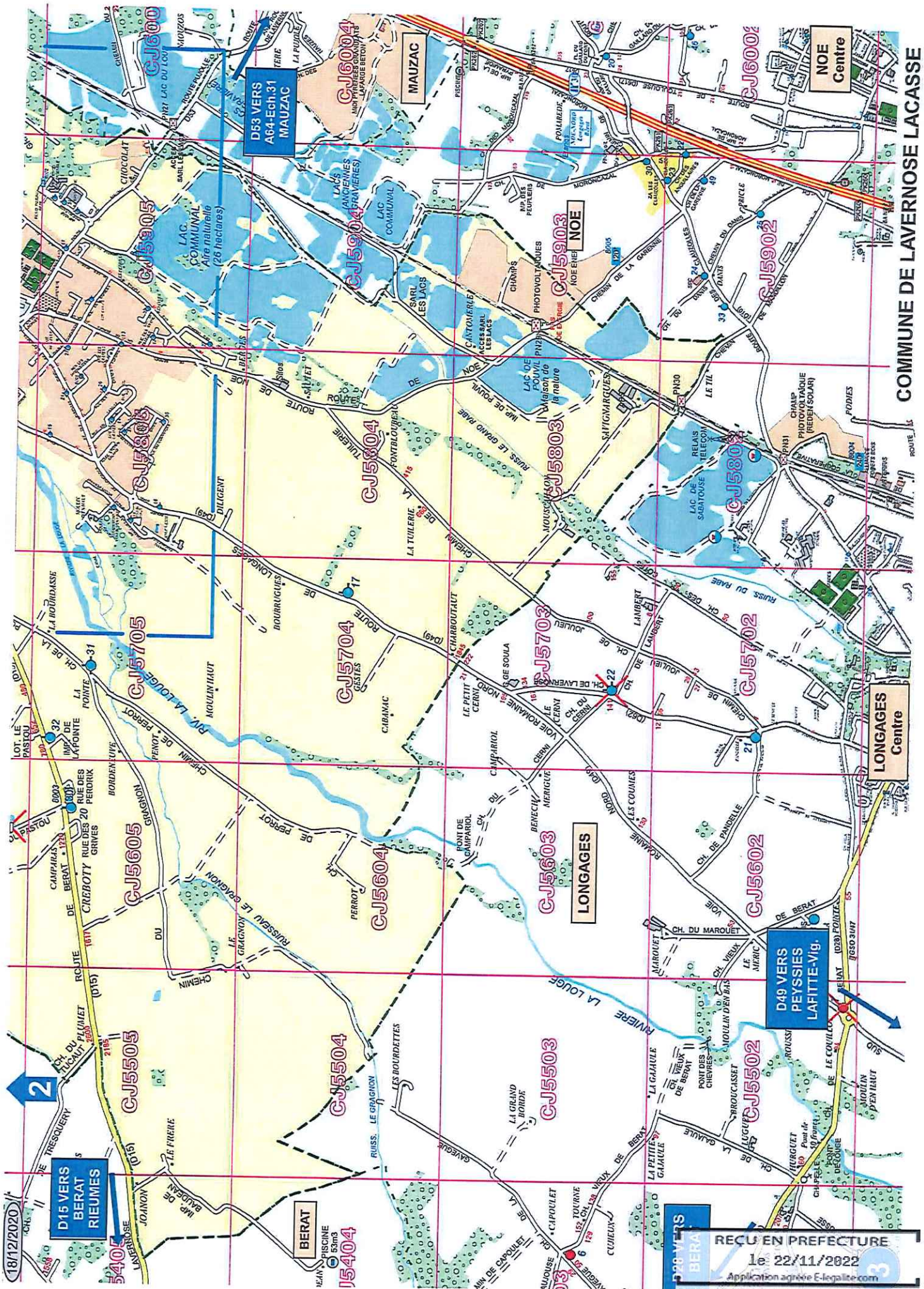
REÇU EN PREFECTURE
 le 22/11/2022
 Application agréée E-legalite.com

REÇU EN PREFECTURE

le 22/11/2022

Application agréée E-legalite.com

99_AR-031-213102874-20221027-2022_34-AR



COMMUNE DE LAVERNOSE LACASSE

LONGAGES Centre

NOE Centre

D15 VERS BERAT RIEUMES
5407

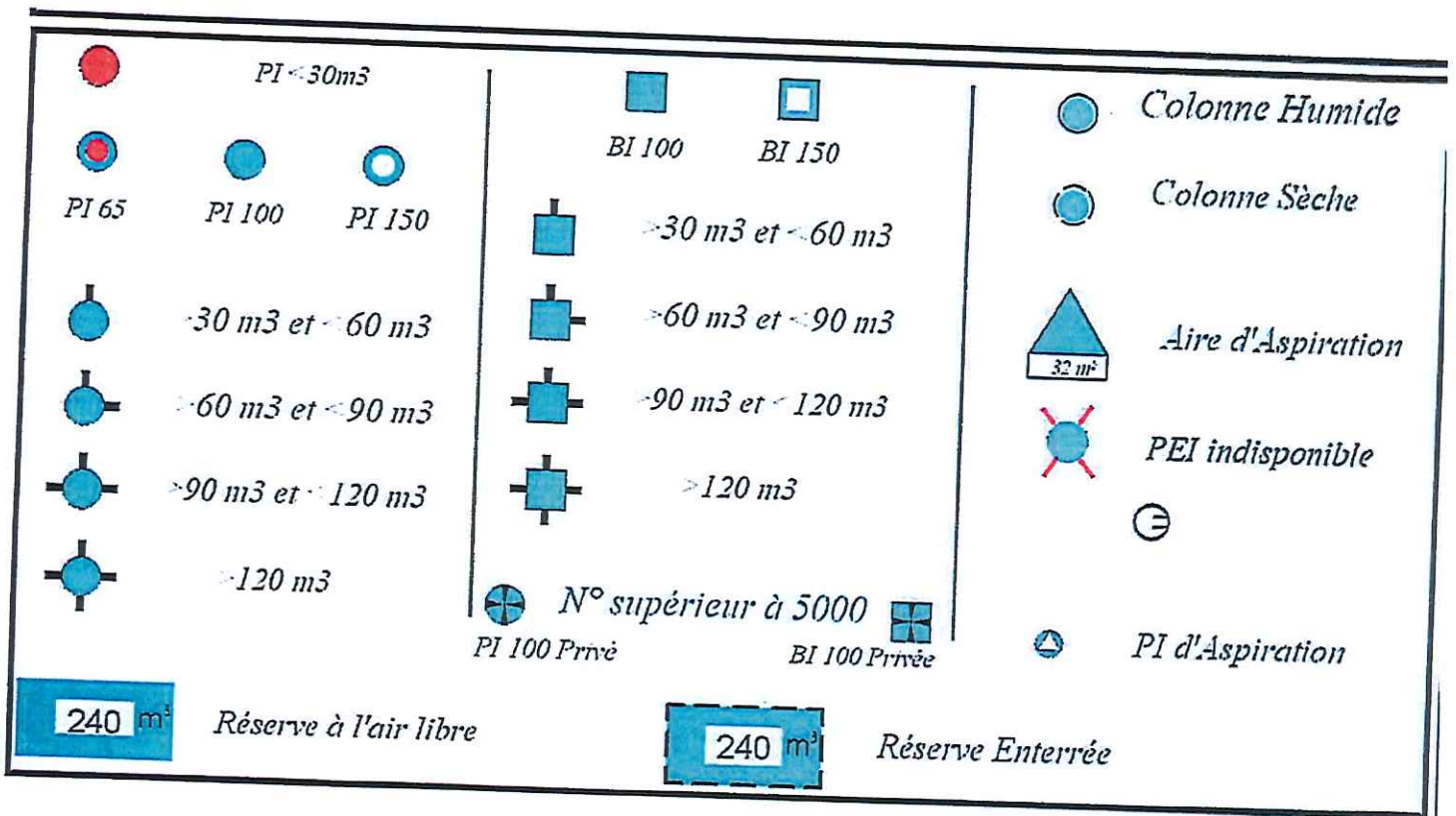
D63 VERS A64-Ech 31 MAUZAC

D49 VERS PEYSSIES LAFITTE-VIG.

D28 VERS BERAT

RECU EN PREFECTURE
le 22/11/2022
Application agréée E-legalite.com

18/12/2020



REÇU EN PREFECTURE
 le 22/11/2022
 Application agréée E-legalite.com