

Mon guide des  
transports en commun  
du **Muretain Agglo**



**BIENVENUE  
SUR VOS LIGNES !**



**Dès le 8 janvier,  
TAMtam devient Tisséo.**

[tisseo.fr](http://tisseo.fr)



# Plus performant, plus vaste, plus connecté, avec la carte Pastel **LE RÉSEAU TISSÉO VOUS EMBARQUE !**

Le réseau de transports en commun évolue afin d'offrir de nouvelles solutions de mobilité à celles et ceux qui habitent, travaillent ou étudient dans les communes du Muretain aggro !

Bénéficiez d'un réseau connecté aux gares (Pins Justaret, Muret et Portet) et au métro **A** et **B** pour rejoindre facilement Toulouse ou pour vous déplacer selon vos besoins et vos envies sur le vaste territoire de la métropole toulousaine.

Plus besoin de réserver, l'ensemble de vos lignes de bus est accessible sans contrainte.

**Fréquences de passage boostées pour un service régulier, lignes de bus créées, amplitude horaire élargie, itinéraires et confort améliorés, véhicules accessibles... Profitez-en pour changer vos habitudes de déplacement : découvrez ou redécouvrez Tisséo !**

Laissez vos clés de voiture dans le vide-poche de l'entrée et testez les nouvelles lignes Tisséo à proximité de chez vous, pour les trajets du quotidien !

***Bienvenue et bon voyage sur vos lignes !***



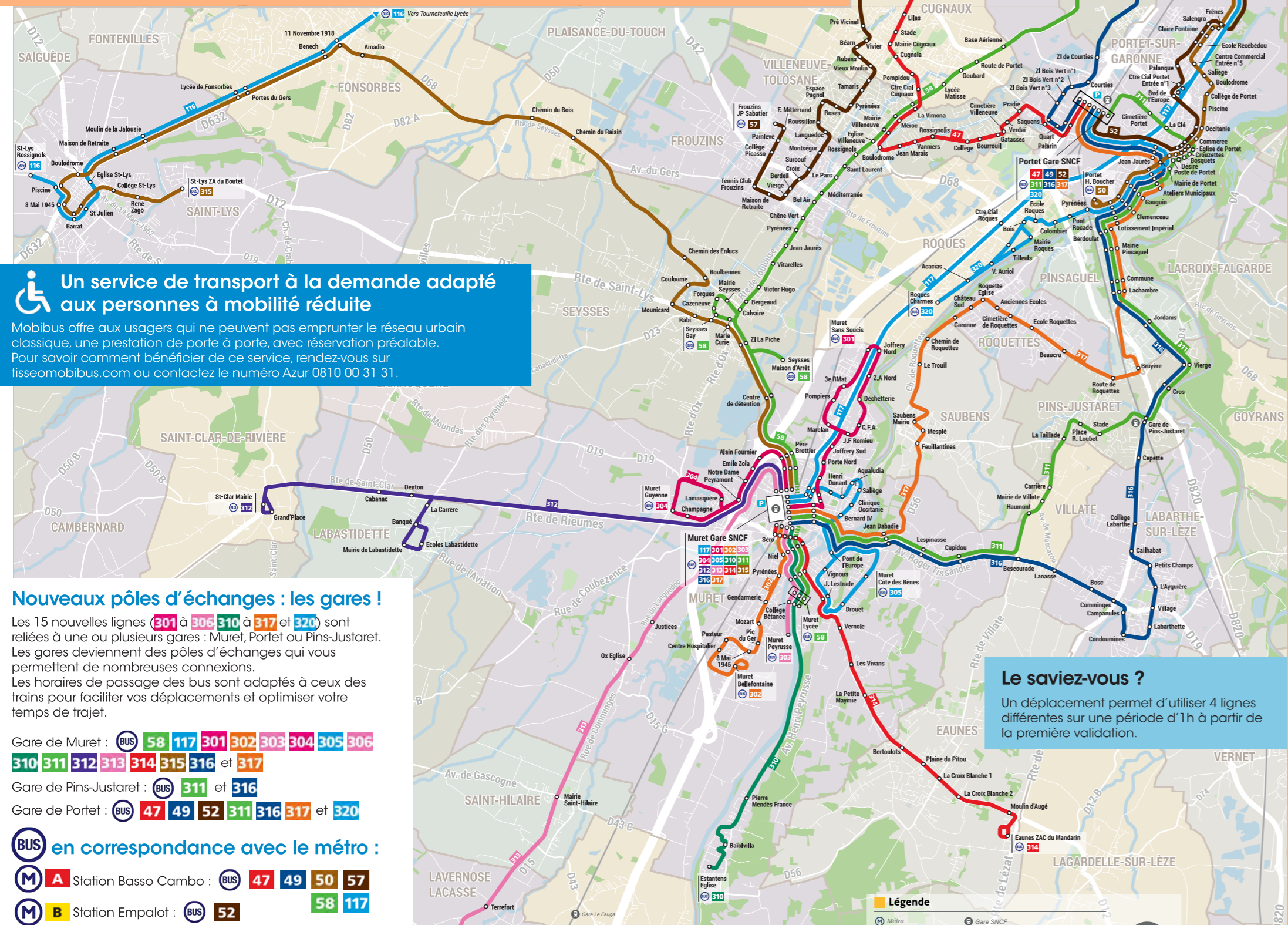
# Mon réseau de proximité connecté au métro, aux trains et au cœur de la métropole !

## Simulez votre itinéraire

sur tisseo.fr à partir du 24 décembre. Le calculateur vous conseille le trajet le plus adapté à vos déplacements. N'oubliez pas d'indiquer la date et l'heure de votre déplacement !



**Info travaux :** pour une meilleure accessibilité et des déplacements facilités, des travaux sont susceptibles d'être réalisés sur vos arrêts jusqu'au printemps.



## Un service de transport à la demande adapté aux personnes à mobilité réduite

Mobibus offre aux usagers qui ne peuvent pas emprunter le réseau urbain classique, une prestation de porte à porte, avec réservation préalable. Pour savoir comment bénéficier de ce service, rendez-vous sur tisseo.com ou contactez le numéro Azur 0810 00 31 31.

## Nouveaux pôles d'échanges : les gares !

Les 15 nouvelles lignes (301 à 306, 310 à 317 et 320) sont reliées à une ou plusieurs gares : Muret, Portet ou Pins-Justaret. Les gares deviennent des pôles d'échanges qui vous permettent de nombreuses connexions. Les horaires de passage des bus sont adaptés à ceux des trains pour faciliter vos déplacements et optimiser votre temps de trajet.

Gare de Muret : BUS 58 117 301 302 303 304 305 306 310 311 312 313 314 315 316 et 317

Gare de Pins-Justaret : BUS 311 et 316

Gare de Portet : BUS 47 49 52 311 316 317 et 320

**BUS en correspondance avec le métro :**

M A Station Basso Cambo : BUS 47 49 50 57

M B Station Empalot : BUS 52

**Le saviez-vous ?**  
Un déplacement permet d'utiliser 4 lignes différentes sur une période d'1h à partir de la première validation.

# Faites connaissance avec vos nouvelles lignes de BUS !

Retrouvez les horaires et amplitudes détaillés dans nos agences, sur tisseo.fr ou sur l'appi !

## 6 lignes pour offrir une desserte spécifique à Muret afin de relier les habitats aux commerces, aux services et à la gare.

- 301** Elle dessert les entreprises et commerces du boulevard Jeffery et rejoint la gare de Muret en empruntant l'avenue de l'Europe qui compte de nombreux restaurants et le cinéma.
- 302** Au départ de la gare de Muret, la ligne passe par le centre-ville (avenue Jacques Douzans et allées Niel) pour desservir ensuite l'avenue des Pyrénées et sa zone d'habitat avant de rejoindre le Centre Hospitalier.
- 303** La ligne connecte la gare de Muret au collège Bétance et au lycée Pierre d'Aragon en empruntant les allées Niel. Elle dessert par ailleurs le secteur du Barry et la salle Alizé.
- 304** La ligne relie la gare de Muret à l'ouest de la ville en desservant le lycée Charles de Gaulle et en passant au-dessus de l'A64 pour desservir la zone d'habitat située au carrefour des routes qui mènent à Lamasquère, Labastidette et Seysses.
- 305** Elle assure la desserte des quartiers implantés entre la route d'Eaunes et l'ancienne route de Labarthe et rejoint la gare de Muret via le pont de l'Europe, la clinique Occitanie, la piscine Aqualudia, le siège du Muretain Agglo, le stade Marcel Calmes, le cinéma et enfin l'avenue Jacques Douzans.
- 306** Cette ligne renforce les BUS 302 et 303 en offrant deux départs supplémentaires entre la gare et le collège Bétance, dans les deux sens, le matin, le soir et le mercredi midi (hors samedi et vacances scolaires).

Toutes les :  
15 minutes en heures de pointe puis 30 minutes en heures creuses, du lundi au vendredi, 30 minutes le samedi.

Toutes ces lignes sont connectées à la gare de Muret.

## 16 lignes qui connectent les communes de Muretain agglo entre elles, aux gares et/ou au métro !

- 47** Cette ligne relie la gare de Portet au métro A à Basso Cambo en traversant Villeneuve Tolosane et Cugnaux.
- 49** Cette ligne assure également une liaison entre la gare de Portet et le métro A à Basso Cambo en offrant une desserte de la zone industrielle du Bois Vert et de la zone Thibaud.
- 50** Le terminus de cette ligne, initialement implanté à Roques, est déplacé dans le centre de Portet. Le bus dessert le centre-ville et se rend ensuite vers la piscine, le collège Jules Vallès avant de rejoindre le métro A à Basso Cambo en passant par le Récébédou, la route d'Espagne et l'avenue du Général Eisenhower.
- 52** En anticipation de l'arrivée de L5 en 2019, le parcours de la ligne évolue. Le bus connecte la gare de Portet au métro B à Empalot en desservant le centre-ville et le centre commercial de Portet, le quartier du Récébédou, la route d'Espagne, le secteur de l'Oncopole, l'avenue de Muret, le pont du Stadium puis le boulevard des Récollets.
- 58** Cette ligne connecte Muret à la zone d'activités de Basso Cambo et au métro A en desservant le lycée Pierre d'Aragon, le centre-ville de Muret, le centre de détention, Seysses, Villeneuve Tolosane et Cugnaux.
- 116** Ce bus relie St-Lys au lycée Polyvalent de Tournefeuille en traversant les communes de Fonsorbes et Plaisance du Touch.
- 117** Avec un itinéraire direct et un nombre d'arrêts limité, cette ligne permet de rejoindre depuis la gare et le centre de Muret, le métro A à Basso Cambo et le centre-ville de Toulouse. Elle assure le lien vers les zones d'emplois de la route d'Espagne, de l'avenue Eisenhower et de Basso Cambo ainsi que vers les centres commerciaux de Portet et de Roques.

Toutes les :  
15 minutes en heures de pointe, 30 minutes en heures creuses du lundi au vendredi et le samedi ; toutes les heures le dimanche.

Toutes les 30 minutes en heures de pointe du lundi au vendredi.

Toutes les :  
15 minutes en heures de pointe et 20 minutes en moyenne en heures creuses, du lundi au vendredi, 30 minutes environ le samedi.

Toutes les :  
15 minutes en heures de pointe et 20 minutes en moyenne en heures creuses, du lundi au vendredi, 30 minutes environ le samedi, 60 minutes le dimanche

Toutes les 30 minutes en heures de pointe du lundi au vendredi ;  
Toutes les heures le reste de la journée en semaine et le samedi.

Toutes les 30 minutes en heures de pointe du lundi au samedi.  
2 départs complètent l'offre pour les déplacements de la mi-journée.

- 310** Elle relie la gare de Muret à Estantens en desservant le centre-ville par les allées Niel et les établissements scolaires (lycée Louis Aragon et collège Bétance).
- 311** Cette ligne assure une liaison entre les gares et villes de Muret, Pins-Justaret et Portet en passant par Villate.
- 312** Cette ligne relie la gare de Muret à St-Clair de Rivière en empruntant la Route de Rieumes et en desservant le cœur de Labastidette.
- 313** Cette ligne au départ de la gare de Muret emprunte la rue du Languedoc jusqu'à Ox et poursuit sa route par St Hilaire et Lavernose Lacasse pour terminer son itinéraire au centre du Fauga.
- 314** Au départ de la gare de Muret, la ligne passe par le centre-ville via les allées Niel, traverse la Garonne, le quartier du Barry avant de rejoindre Eaunes et la zone d'activités du Mandarin au carrefour des routes qui mènent à Lagardelle, Labarthe et Beaumont.
- 315** Cette ligne assure la liaison entre la gare de Muret et St-Lys en traversant les communes de Seysses et Fonsorbes avec un meilleur accès au lycée Clémence Royer.
- 316** Cette ligne relie les gares de Portet, Pins-Justaret et Muret en desservant la commune de Labarthe-sur-Lèze.
- 317** Cette ligne effectue des allers retours entre les gares de Portet et de Muret via Pinsaguel, Roquettes et Saubens.
- 320** Cette ligne relie la gare de Portet au centre-ville de Roques et permet de multiples connexions : en gare avec le TER, le bus 52 vers Oncopole ou Empalot (métro B), le bus 47 vers Cugnaux, le bus 49 vers les zones d'emploi de Portet ou Basso Cambo (métro A), et sur l'avenue Impériale avec le bus 50 vers Basso Cambo.

Désormais SANS RÉSERVATION !

Toutes les 30 minutes en heures de pointe du lundi au vendredi.  
2 départs complètent l'offre pour les déplacements de la mi-journée.

Ces lignes rejoignent le cœur de bassin de Muret et sont désormais accessibles sans réservation.

Du lundi au vendredi, toutes les 30 minutes en heures de pointe et toutes les heures le reste de la journée et le samedi.

LIGNE	ITINÉRAIRE
47	Portet (gare) / Villeneuve Tolosane (centre) / Cugnaux (centre) / Toulouse (Basso Cambo métro A)
49	Portet (gare et zone industrielle du Bois Vert) / Toulouse (Zone Thibaud et Basso Cambo métro A)
NOUVEAU 50	Portet (centre, collège et quartier du Récébédou) / Toulouse (route d'Espagne, Eisenhower et Basso Cambo métro A)
NOUVEAU 52	Portet (gare, centre-ville, centre commercial, quartier du Récébédou) / Toulouse Empalot (métro B)
57	Frouzins (collège, maison de retraite) / Villeneuve-Tolosane / Toulouse (Basso Cambo métro A)
58	Muret (Lycée Aragon, centre-ville, centre de détention) / Seysses (centre) / Villeneuve Tolosane (centre) / Toulouse Basso Cambo (métro A)
116	St-Lys (centre) / Fonsorbes (centre) / Plaisance du Touch (centre) / Tournefeuille (lycée Polyvalent)
NOUVEAU 117	Muret (gare et centre) / Roques (centre commercial) / Portet (centre commercial) / Toulouse (Eisenhower et Basso Cambo métro A)
NOUVEAU 301 à 306	Muret (quartiers intramuros)
NOUVEAU 310	Muret (gare et centre) / Lycée Aragon / collège Bétance / Estantens
NOUVEAU 311	Muret (gare et centre) / Villate (centre) / Pins-Justaret (gare) / Portet (gare)
NOUVEAU 312	St-Clair (centre) / Labastidette (centre) / Muret (gare)
NOUVEAU 313	Le Fauga (centre) / Lavernose Lacasse (centre) / Saint-Hilaire (centre) / Ox (centre) / Muret (gare, rue du Languedoc)
NOUVEAU 314	Eaunes (centre et ZAC du Mandarin) / Muret (gare et centre-ville, Barry)
NOUVEAU 315	St-Lys (centre) / Fonsorbes (lycée) / Seysses (centre) / Muret (gare)
NOUVEAU 316	Muret (gare et centre) / Labarthe-sur-Lèze (centre) / Pins-Justaret (gare) / Portet (gare)
NOUVEAU 317	Muret (gare et centre) / Saubens (centre) / Roquettes (centre) / Pinsaguel (centre) / Portet (gare)
NOUVEAU 320	Roques (centre) / Portet (centre et gare)

## + facile depuis ma commune !

- Eaunes** 314
- Fonsorbes** 116 315
- Frouzins** 57 58
- Labastidette** 312
- Labarthe-sur-Lèze** 316
- Lavernose-Lacasse** 313
- Le Fauga** 313
- Muret** 58 117 301 302 303 304 305 306 310 311 312 313 314 315 316 317
- Pins-Justaret** 311 316
- Pinsaguel** 311 316 317
- Portet-sur-Garonne** 47 49 50 52 117 311 316 317 320
- Roques** 117 320
- Roquettes** 317
- Saint-Clair-de-Rivière** 312
- Saint-Hilaire** 313
- Saint-Lys** 116 315
- Saubens** 317
- Seysses** 58 315
- Villate** 311

# Avec la carte Pastel, accédez au réseau en grand !

Ce support vous permet d'acheter, de stocker vos abonnements et titres de transport pour voyager sur l'ensemble du réseau de la métropole toulousaine : métro, tram, bus Tisséo, réseau Arc-en-Ciel, TarnBus, autocars et chemins de fer régionaux, VélOToulouse, Citiz...  
De plus, vous pouvez bénéficier de tarifs préférentiels auprès de certains de ces partenaires !

## Vous n'avez pas encore votre carte Pastel ?

Pas besoin de vous déplacer, commandez votre carte Pastel et votre premier titre de transport en ligne. Demande et paiement en quelques clics - livraison à domicile en 5 jours ouvrés maximum service disponible 7j/7 et 24h/24. Frais de fabrication : 8 €. Une photo et une pièce d'identité vous seront demandées.



Je monte, je valide !

## Chargez le tarif qui vous correspond

Les tarifs sont calculés sur la base des ressources, pour les seniors et retraités, les jeunes, les demandeurs d'emploi indemnisés et les personnes à mobilité réduite (et non plus uniquement selon l'activité et/ou l'âge).  
À partir du tarif TOUT PUBLIC, 3 taux de réduction peuvent s'appliquer sous conditions de ressources : **70%, 80% ou 100% (gratuité)**  
Rendez-vous sur [mon-tarif-tisseo.fr](http://mon-tarif-tisseo.fr) pour découvrir le tarif qui vous correspond.

# Salariés : et si vous voyagiez moins cher ?

## Abonnez-vous !

7 jours, 31 jours ou annuel, l'abonnement est la solution la plus économique pour vous déplacer en illimité !

- Vous souhaitez vous abonner pour l'année ?
- Si vous préférez la facilité du prélèvement bancaire automatique mensualisé (41€60/mois\*), rendez-vous sur l'e-Agence.
  - Si vous souhaitez payer comptant pour l'année (500€\*), rendez-vous dans l'Agence Tisséo la plus proche.

**Profitez vite de la Prime Transport !**  
**\* 50 % (ou +) de votre abonnement aux transports collectifs peuvent être pris en charge par votre employeur.**  
Renseignez-vous sur [tisseo.fr](http://tisseo.fr) !



## Plus simple

Vous vous déplacez régulièrement sur les réseaux TER et Tisséo ? L'abonnement Pastel + est fait pour vous ! Avec l'abonnement Pastel +, vous accédez à tous les TER sur le périmètre de l'agglomération toulousaine et aux métro, tram et bus Tisséo. Une seule démarche, un seul achat... les deux réseaux sont à vous pour 31 jours.

## Plus économique

Vendu au prix de 70€, l'abonnement Pastel + vous permet d'économiser sur votre budget transports. Exemple : chaque mois, plus de 20€ d'économies\* si vous empruntez le TER entre Muret et Toulouse et le réseau Tisséo. \*différence entre le prix d'un abonnement Pastel + et le prix d'un pack illimité 31 jours ajouté à celui d'un abonnement Tisséo 31 jours.

## Comment bénéficier de Pastel + ?

Rendez-vous dans les agences SNCF-TER ou Tisséo. Conditions d'utilisations sur [tisseo.fr](http://tisseo.fr)

# SPÉCIAL JEUNES

## 1 POUR MES DÉPLACEMENTS SCOLAIRES

Je demande ma carte Pastel auprès du **Conseil Départemental de la Haute-Garonne** qui me permet d'obtenir la gratuité des transports pour effectuer un trajet aller/retour maison-collège ou lycée les jours de classe sur le réseau métro, tram, bus.  
+ d'infos sur [www.transportsscolaires.haute-garonne.fr](http://www.transportsscolaires.haute-garonne.fr) ou par téléphone au 0 800 01 15 93 (numéro vert, appel gratuit depuis un poste fixe).

## 2 POUR MES DÉPLACEMENTS LOISIRS (SOIRÉES, ENTRE MIDI ET DEUX, WEEK-END...) JE PROFITE DES TARIFS 4>20 ANS

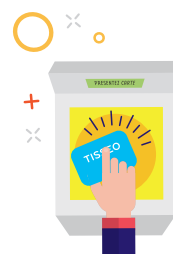
Sur ma carte Pastel, je charge mon abonnement illimité sur l'ensemble du réseau Tisséo pour **100€** par an ou mes 10 déplacements pour **4€** !



# Plus vous validez, plus vous gagnez !

# Clubéo

JE BOUGE MALIN AVEC TISSÉO



1 VALIDEZ



2 BOUGEZ



3 GAGNEZ

## Découvrez le nouveau programme Fidélité Clubéo.

Validez votre carte Pastel à chacun de vos trajets quotidiens dans le tram, bus, métro et profitez de nos offres exclusives en cumulant des points !  
Vous n'aurez que l'embarras du choix dans la boutique cadeau en ligne...

[clubeo.tisseo.fr](http://clubeo.tisseo.fr)

# PAULINE

vit à **Saint-Hilaire**  
travaille à **Toulouse**



**313**



Gare de Muret >  
Gare Toulouse Matabiau

« Avec Pastel +, une seule carte  
pour prendre mon bus et mon  
train ! »

# GUILLAUME

vit à **Labarthe**  
travaille dans la zone  
d'activités de **Basso Cambo**



**316 50**

« C'est plus confortable sans  
réservation et il y a plus de  
départs »

# PACO

Muretain  
travaille en plein centre  
de **Toulouse**



**117**



**A**

« Avec le nouvel itinéraire, le bus  
passe devant ma porte, plus  
d'excuses ! »



# Où acheter vos titres de transport ?

• Dans l'une des 6 agences Tisséo

• Dans les stations de métro et de tram :

aux nombreux distributeurs automatiques de titres de transport.

## Pratique !

Le ticket 1 déplacement **Dernière minute** est en vente à bord des bus au tarif de 2 €.

• Chez votre commerçant partenaire :

+ de 160 commerçants partenaires (presse, tabacs et boulangeries) sont identifiables par une enseigne ou un logo Tisséo en devanture. Trouvez le plus proche (à Muret, Seysses, Fonsorbes, St-Lys, Portet et Labarthe-sur-Lèze) sur le plan interactif de [tisseo.fr](https://www.tisseo.fr) ou via l'appli Tisséo.

# Où s'informer ?

## mon-tarif-tisseo.fr

En quelques clics, découvrez les titres de transport faits pour vous et simulez votre nouveau tarif.

## Allô Tisséo

05 61 41 70 70

Nos conseillers vous répondent du lundi au vendredi de 6 h à 20 h et le samedi de 8 h 30 à 18 h 30.

## Appli mobile

Consultez le plan interactif ou calculez votre itinéraire.

Tenez-vous prêt avec la fonction prochains passages en connaissant les horaires en temps réel de votre ligne.



## Agences Tisséo

### AÉROPORT

Lundi au vendredi : 7 h 30-20 h 45

Samedi : 9 h-15 h 30

Dimanche et jours fériés :

15 h 30-22 h

Station Aéroport

### ARÈNES

Lundi au vendredi : 6 h 30-19 h 45

Station Arènes

### BALMA-GRAMONT

Lundi au vendredi : 6 h 30-19 h 45

Samedi : 10 h 30-19 h

Station Balma-Gramont

### BASSO CAMBO

Lundi au vendredi : 6 h 30-19 h 45

Samedi : 10 h 15-12 h 40 et  
13 h-16 h 45

Station Basso Cambou

### JEAN JAURÈS

Lundi au samedi : 6 h 30-19 h 45

Station Jean Jaurès

### MARENGO - SNCF

Lundi au vendredi : 6 h 30-19 h 45

Dimanche et jours fériés :

15 h 45-22 h 15

Station Marengo - SNCF